

# INTHER



# BI<sub>CE</sub>

BISAGRAS  
PROYECTOS

HERRAJES  
PARA PROYECTOS TÉCNICOS

# 05.2

## BISAGRAS PROYECTOS

9065  
**INOX.**



Págs

154

1065  
**INOX.**



Págs

158

1076  
**INOX.**



Págs

159

1086  
**INOX.**



Págs

161

1286  
**INOX.**



Págs

164





## Bisagras Proyectos



- **INTHER** es líder en bisagras para puertas.
- El marcado **CE** y el ensayo RF son de obligado cumplimiento en aquellas puertas que se instalen específicamente para rutas de evacuación o cortafuegos. Exija estos cumplimientos por seguridad.
- En puertas cortafuegos, un elemento tan importante como es la bisagra, tiene que estar homologado.
- **INTHER** posee la mayor gama de bisagras con marcado **CE** y el ensayo RF.
- El grado final de las bisagras debe ser  $\geq 12$ .
- La colocación de nuestras bisagras con marcado **CE** en puertas de paso, es una garantía, ya que tanto la carga como los ciclos de la puerta están garantizados.





# ^ Bisagras proyectos C €

## 9065 Inox.



9065 CRC



9065 CRC  
P/Desm



9065 CR



9065



100 kg



EN 1634-1



200.000 ciclos



Inox  
Inox 304  
Inox 316  
LS  
CS  
NE

## 1065 Inox.



1065 CRC



100 kg



EN 1634-1



200.000 ciclos



Inox

## 1076 Inox. 4x3"



1076 CR



1076 CC



120 kg



EN 1634-1



200.000 ciclos



Inox

## 1086 Inox.



1086 CRC



1086 CR



1086 CR MET



120 kg



EN 1634-1



200.000 ciclos



Inox  
Inox 304  
Inox 316  
LS  
NE

## 1286 Inox.



1286 CRC



1286 CR



120 kg



EN 1634-1



200.000 ciclos



Inox  
Inox 304  
LS

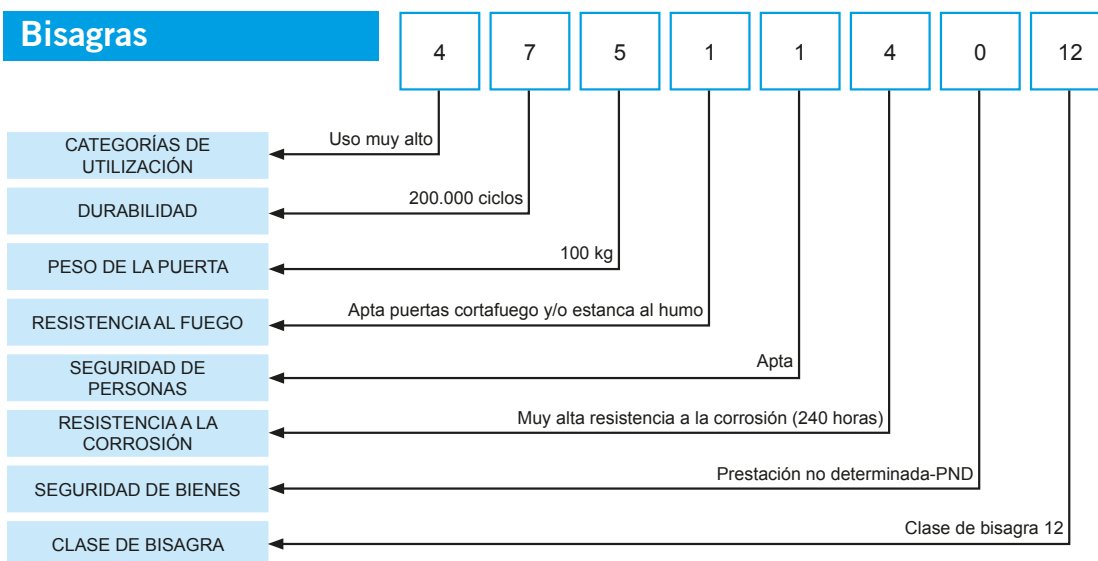
### Normativa y reglamentación

EL REGLAMENTO (UE) N o 305/2011 DEL PARLAMENTO EUROPEO Y DEL CONSEJO de 9 de marzo de 2011 por el que se establecen condiciones armonizadas para la comercialización de productos de construcción y el cual deroga la Directiva 89/106/CEE del Consejo, desde el 01 de Julio de 2013, establece varios requisitos esenciales cuyo cumplimiento deben garantizar los distintos elementos constructivos.

En el caso de las bisagras, el comité técnico de normalización, ha elaborado una norma de producto específica, lo que supone que existe el Mercado CE para dicho producto, obligatorio en el caso de que dicho producto, sea colocado en puertas cortafuego y rutas de evacuación.



EN 1935  
Herrajes para la edificación.  
Bisagras de un solo eje.  
Requisitos y métodos de ensayo.



### Exigencias puertas cortafuego de uso peatonal según CTE

El Código Técnico de la Edificación establece la **obligatoriedad de clasificar una puerta cortafuegos según el patrón EI t C5**, siendo las normas de ensayo correspondientes son EN 1634-1 (resistencia al fuego) y EN 1191 (durabilidad del auto-cierre) y las de clasificación EN 13501-2 y EN 14600 respectivamente, siendo las clasificaciones de ensayo más habituales las siguientes:



EI 30 C5	EI 60 C5	EI 90 C5	EI 120 C5
Resistencia al fuego 30 minutos	Resistencia al fuego 60 minutos	Resistencia al fuego 90 minutos	Resistencia al fuego 120 minutos

E = INTEGRIDAD	Capacidad de soportar durante el ensayo, la transmisión del fuego a la cara no expuesta.
I = AISLAMIENTO	Capacidad de soportar durante el ensayo, la transmisión de temperatura a la cara no expuesta.
T = TIEMPO	Tiempo de resistencia al fuego durante el que se realiza la prueba de resistencia al fuego.
C5 = DURABILIDAD	Capacidad de soportar ensayo de 200.000 ciclos de apertura y cierre repetidos

El CTE, también establece que las puertas destinadas a la protección pasiva contra incendio, deben disponer de cierrapuertas y/o selectores de cierre (dependiendo de si las mismas son de 1 ó 2 hojas), dichos dispositivos, deben cumplir con la norma EN 1154 y/o EN 1158 (dependiendo del tipo de dispositivo) y garantizar 200.000 ciclos de apertura y cierre.

Respecto a los herrajes son exigibles los documentos que acrediten el cumplimiento del Marcado CE (obligatorios en puertas cortafuego). A continuación se muestran los más habituales:

<b>Bisagras:</b>	Marcado CE de conformidad norma EN 1935
<b>Cierrapuertas:</b>	Marcado CE de conformidad norma EN 1154
<b>Selectores de cierre:</b>	Marcado CE de conformidad norma EN 1158
<b>Electroimanes</b>	Marcado CE de conformidad norma EN 1155
<b>Cerradura embutir:</b>	Marcado CE de conformidad norma EN 12209
<b>Barras antipánico:</b>	Marcado CE de conformidad norma EN 1125
<b>Salida de emergencia:</b>	Marcado CE de conformidad norma EN 179

*Nota: pueden existir otras normas y ensayos aplicables a herrajes que no son de carácter obligatorio en las puertas cortafuego ni disponen de Marcado CE, (manillas, bombillos, etc).*



EN 1634-1



100 kg



200.000 ciclos



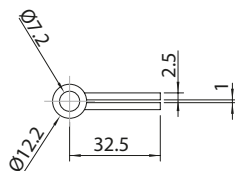
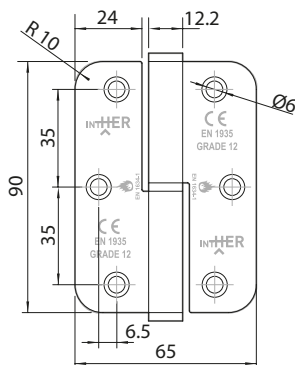
EN  
1935

Grado: 12

### Características técnicas

- Apto para puertas contra incendios, prevención de humos y vías de escape
- Marco macizo
- Derecha, izquierda
- Alto tránsito
- Para ambientes adversos se recomienda AISI 304 ó AISI 316

### Plano



Código	Descripción	Acabado	Mano	Set
64024	Bisagra 9065 CRC	INOX 304	D	10/100
64023	Bisagra 9065 CRC	INOX 304	I	10/100
16009	Bisagra 9065 CRC	INOX 316	D	10/100
16010	Bisagra 9065 CRC	INOX 316	I	10/100
09595	Bisagra 9065 CRC	INOX	D	10/100
09596	Bisagra 9065 CRC	INOX	I	10/100
31032	Bisagra 9065 CRC	LS	D	10/100
31033	Bisagra 9065 CRC	LS	I	10/100
13906	Bisagra 9065 CRC	CS	D	10/100
13907	Bisagra 9065 CRC	CS	I	10/100
15170	Bisagra 9065 CRC	NE	D	10/100
15171	Bisagra 9065 CRC	NE	I	10/100

### Clasificación

4	7	5	1	1	4	0	12
---	---	---	---	---	---	---	----

9065 AISI 304 / 9065 AISI 316

4	7	5	1	1	0	0	12
---	---	---	---	---	---	---	----

9065 INOX / 9065 LS / 9065 CS / 9065 NE

Descarga la declaración de prestaciones en [www.inther.es](http://www.inther.es)

# Bisagras proyectos

9065 CRC P/DESMONT.



100 kg



200.000 ciclos



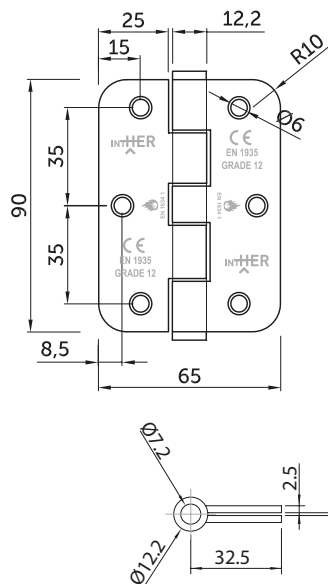
EN  
1935

Grado: 12

## Características técnicas

- Apto para puertas contra incendios, prevención de humos y vías de escape
- Marco macizo
- Derecha, izquierda
- Alto tránsito
- Para ambientes adversos se recomienda AISI 304 ó AISI 316

## Plano



Código	Descripción	Acabado	Mano	Set
15386	Bisagra 9065 CRC P/Desmon	INOX	D	10/100

## Clasificación

4	7	5	1	1	4	0	12
---	---	---	---	---	---	---	----

9065 AISI 304



Descarga la declaración de prestaciones en [www.inther.es](http://www.inther.es)



EN 1634-1



100 kg



200.000 ciclos



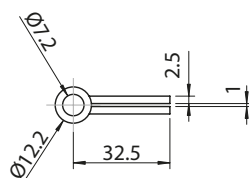
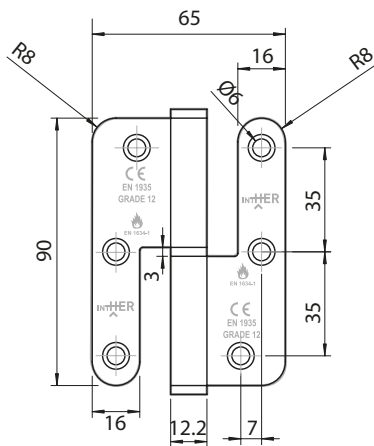
EN 1935

Grado: 12

### Características técnicas

- Apto para puertas contra incendios, prevención de humos y vías de escape
- Marco macizo
- Derecha, izquierda
- Alto tránsito
- Para ambientes adversos se recomienda AISI 304 ó AISI 316

### Plano



Código	Descripción	Acabado	Mano	Set
14468	Bisagra 9065 CR	INOX 304	D	10/100
14469	Bisagra 9065 CR	INOX 304	I	10/100
07699	Bisagra 9065 CR	INOX	D	10/100
07700	Bisagra 9065 CR	INOX	I	10/100
14470	Bisagra 9065 CR	LS	D	10/100
14471	Bisagra 9065 CR	LS	I	10/100

### Clasificación

4	7	5	1	1	4	0	12
---	---	---	---	---	---	---	----

9065 AISI 304

4	7	5	1	1	0	0	12
---	---	---	---	---	---	---	----

9065 INOX / 9065 LS

Descarga la declaración de prestaciones en [www.inther.es](http://www.inther.es)



EN 1634-1



100 kg



200.000 ciclos



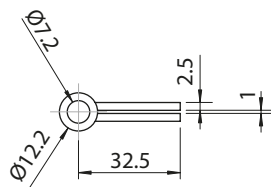
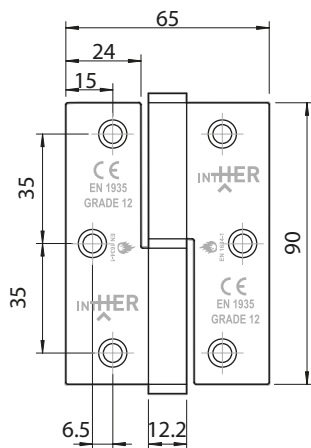
EN  
1935

Grado: 12

### Características técnicas

- Apto para puertas contra incendios, prevención de humos y vías de escape
- Marco macizo
- Derecha, izquierda
- Alto tránsito
- Para ambientes adversos se recomienda AISI 304 ó AISI 316

### Plano



Código	Descripción	Acabado	Mano	Set
60788	Bisagra 9065	INOX	D	10/100
60787	Bisagra 9065	INOX	I	10/100

### Clasificación

4	7	5	1	1	0	0	12
---	---	---	---	---	---	---	----

9065 INOX

Descarga la declaración de prestaciones en [www.inther.es](http://www.inther.es)



EN 1634-1



100 kg



200.000 ciclos



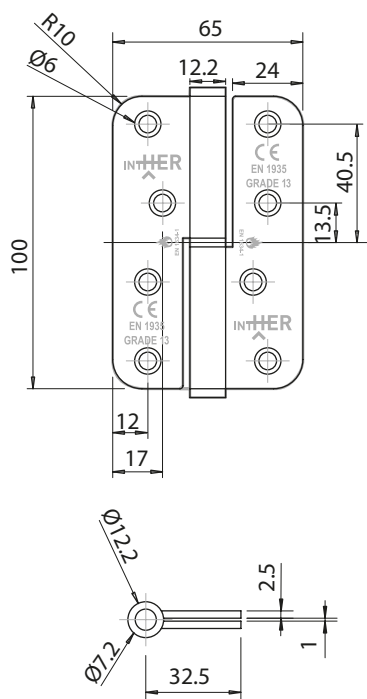
EN  
1935

Grado: 12

### Características técnicas

- Apto para puertas contra incendios, prevención de humos y vías de escape
- Marco macizo
- Derecha, izquierda
- Muy alto tránsito

### Plano



Código	Descripción	Acabado	Mano	Set
69702	Bisagra 1065 CRC	INOX	D	10/100
69701	Bisagra 1065 CRC	INOX	I	10/100

### Clasificación

4	7	6	1	1	0	0	12
---	---	---	---	---	---	---	----

1065 INOX



Descarga la declaración de prestaciones en [www.inther.es](http://www.inther.es)

# Bisagras proyectos

1076 CR



EN 1634-1



120 kg



200.000 ciclos



EN  
1935

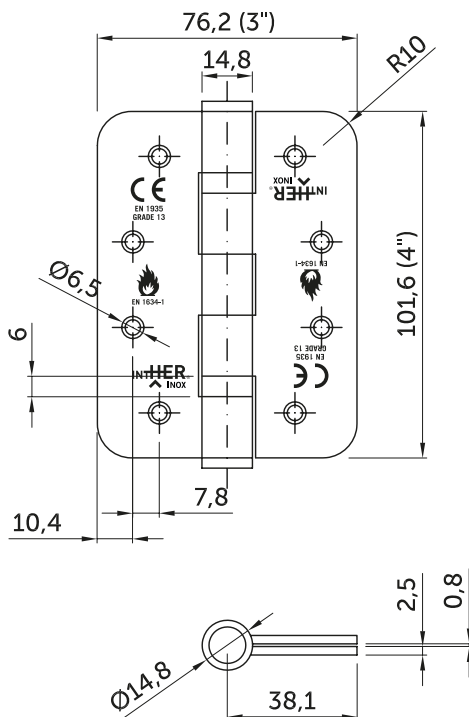
Grado: 13

## Características técnicas

- Destinada para marco macizo
- Bisagra fija
- 2 rodamientos
- 4" X 3"

Código	Descripción	Acabado	Mano	Set
37381	Bisagra 1076 CR	INOX	-	10/80

## Plano



## Clasificación

4	7	6	1	1	0	0	13
---	---	---	---	---	---	---	----

1076 INOX

Descarga la declaración de prestaciones en [www.inther.es](http://www.inther.es)



EN 1634-1



120 kg



200.000 ciclos



EN  
1935

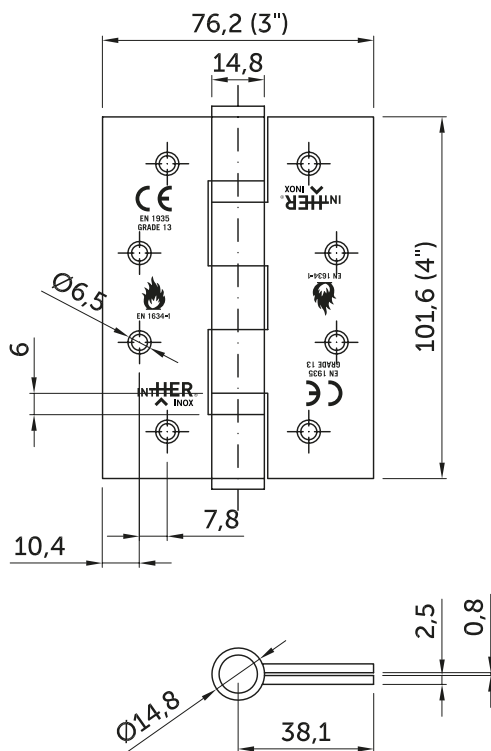
Grado: 13

### Características técnicas

- Destinada para marco macizo
- Bisagra fija
- 2 rodamientos
- 4" X 3"

Código	Descripción	Acabado	Mano	Set
15324	Bisagra 1076	INOX	-	10/80

### Plano



### Clasificación

4	7	6	1	1	0	0	13
---	---	---	---	---	---	---	----

1076 INOX

Descarga la declaración de prestaciones en [www.inther.es](http://www.inther.es)

# Bisagras proyectos

1086 CRC



EN 1634-1



120 kg



200.000 ciclos



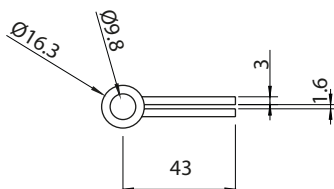
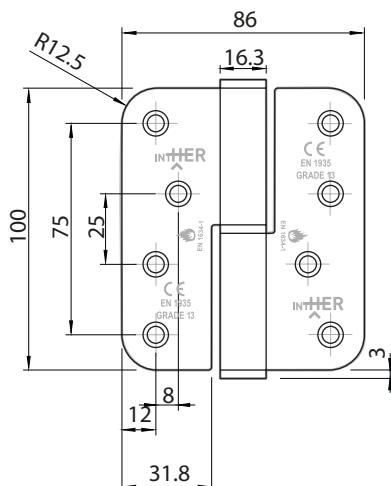
EN  
1935

Grado: 13

## Características técnicas

- Apto para puertas contra incendios, prevención de humos y vías de escape
- Marco macizo
- Derecha, izquierda
- Muy alto tránsito
- Para ambientes adversos se recomienda AISI 304 ó AISI 316

## Plano



Código	Descripción	Acabado	Mano	Set
70652	Bisagra 1086 CRC	INOX 304	D	10/80
70653	Bisagra 1086 CRC	INOX 304	I	10/80
06709	Bisagra 1086 CRC	INOX	D	10/80
06710	Bisagra 1086 CRC	INOX	I	10/80
37282	Bisagra 1086 CRC	LS	D	10/80
37283	Bisagra 1086 CRC	LS	I	10/80

## Clasificación

4	7	6	1	1	4	0	13
---	---	---	---	---	---	---	----

1086 AISI 304

4	7	6	1	1	0	0	13
---	---	---	---	---	---	---	----

1086 INOX / 1086 LS

Descarga la declaración de prestaciones en [www.inther.es](http://www.inther.es)



EN 1634-1



120 kg



200.000 ciclos



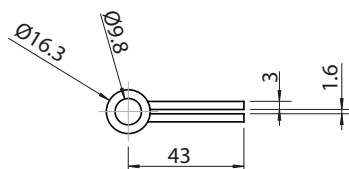
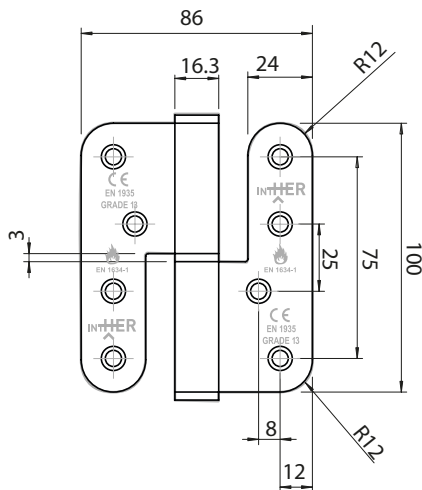
EN  
1935

Grado: 13

### Características técnicas

- Apto para puertas contra incendios, prevención de humos y vías de escape
- Marco macizo
- Derecha, izquierda
- Muy alto tránsito
- Para ambientes adversos se recomienda AISI 304 ó AISI 316

### Plano



Código	Descripción	Acabado	Mano	Set
09918	Bisagra 1086 CR	INOX 304	D	10/80
09919	Bisagra 1086 CR	INOX 304	I	10/80
16007	Bisagra 1086 CR	INOX 316	D	10/80
16008	Bisagra 1086 CR	INOX 316	I	10/80
64018	Bisagra 1086 CR	INOX	D	10/80
64019	Bisagra 1086 CR	INOX	I	10/80
12271	Bisagra 1086 CR	LS	D	10/80
12272	Bisagra 1086 CR	LS	I	10/80
15172	Bisagra 1086 CR	NE	D	10/100
15173	Bisagra 1086 CR	NE	I	10/100

### Clasificación

4	7	6	1	1	4	0	13
---	---	---	---	---	---	---	----

1086 AISI 304 / 1086 AISI 316

4	7	6	1	1	0	0	13
---	---	---	---	---	---	---	----

1086 INOX / 1086 LS / 1086 NE

Descarga la declaración de prestaciones en [www.inther.es](http://www.inther.es)





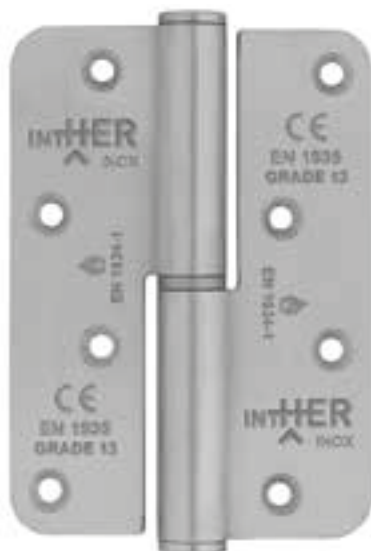
EN 1634-1



120 kg



200.000 ciclos



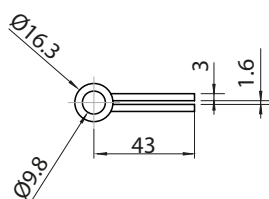
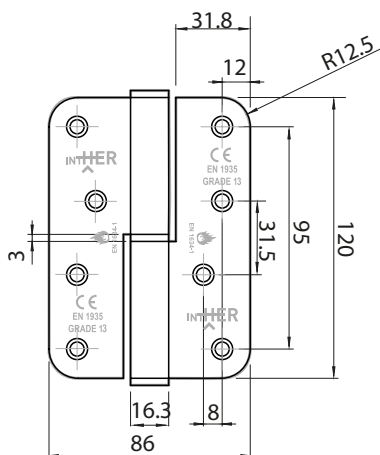
EN  
1935

Grado: 13

### Características técnicas

- Apto para puertas contra incendios, prevención de humos y vías de escape
- Marco macizo
- Derecha, izquierda
- Muy alto tránsito
- Para ambientes adversos se recomienda AISI 304 ó AISI 316

### Plano



Código	Descripción	Acabado	Mano	Set
14472	Bisagra 1286 CRC	INOX 304	D	4/40
14473	Bisagra 1286 CRC	INOX 304	I	4/40
01900	Bisagra 1286 CRC	INOX	D	4/40
01901	Bisagra 1286 CRC	INOX	I	4/40
14474	Bisagra 1286 CRC	LS	D	4/40
14475	Bisagra 1286 CRC	LS	I	4/40

### Clasificación

4	7	6	1	1	4	0	13
---	---	---	---	---	---	---	----

1286 AISI 304

4	7	6	1	1	0	0	13
---	---	---	---	---	---	---	----

1286 INOX / 1286 LS

Descarga la declaración de prestaciones en [www.inther.es](http://www.inther.es)

# Bisagras proyectos

1286 CR



EN 1634-1



120 kg



200.000 ciclos



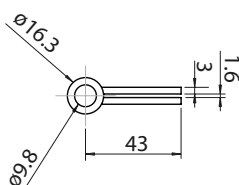
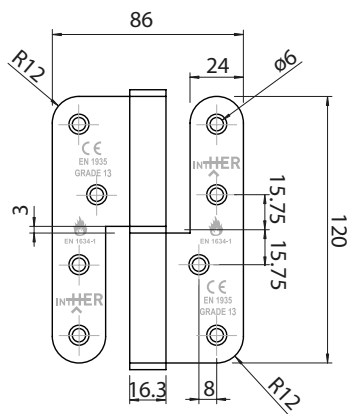
EN  
1935

Grado: 13

## Características técnicas

- Apto para puertas contra incendios, prevención de humos y vías de escape
- Marco macizo
- Derecha, izquierda
- Muy alto tránsito
- Para ambientes adversos se recomienda AISI 304 ó AISI 316

## Plano



Código	Descripción	Acabado	Mano	Set
14476	Bisagra 1286 CR	INOX 304	D	4/40
14477	Bisagra 1286 CR	INOX 304	I	4/40
69878	Bisagra 1286 CR	INOX	D	4/40
69879	Bisagra 1286 CR	INOX	I	4/40
14478	Bisagra 1286 CR	LS	D	4/40
14479	Bisagra 1286 CR	LS	I	4/40

## Clasificación

4	7	6	1	1	4	0	13
---	---	---	---	---	---	---	----

1286 AISI 304

4	7	6	1	1	0	0	13
---	---	---	---	---	---	---	----

1286 INOX / 1286 LS

Descarga la declaración de prestaciones en [www.inther.es](http://www.inther.es)

Comfort in your life



[www.inther.es](http://www.inther.es)

