

CAJÓN MULTIUSO GÉNOVA

INTERIORISMO COCINA



INTHER[®]

Herrajes para Proyectos Técnicos

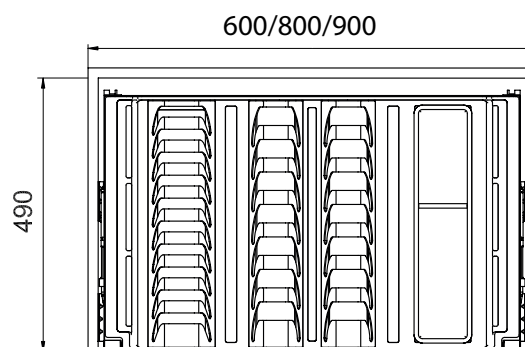
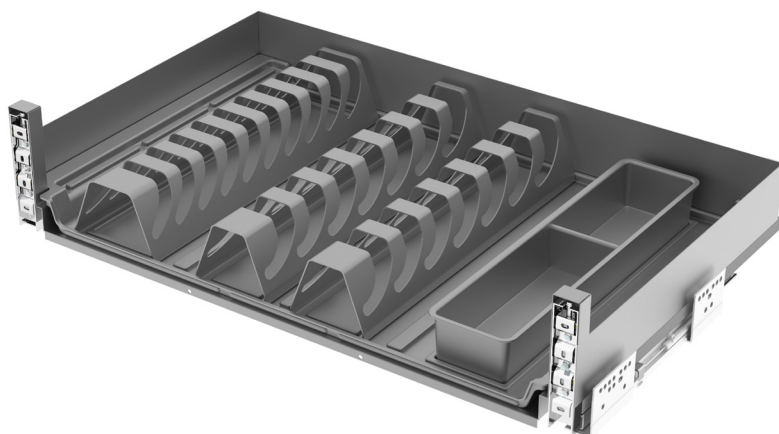
CAJÓN MULTIUSO GÉNOVA



Herrajes para Proyectos Técnicos

INTERIORISMO COCINA

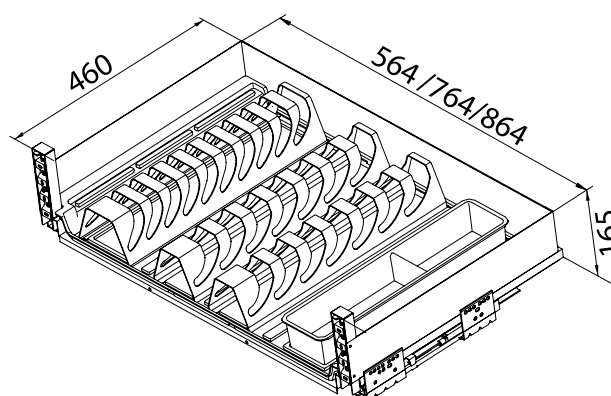
- 
 Max. 30 Kg.
- 
 Cierre amortiguado
- 
 Set 1 uds.
- 
 Antracita



Características técnicas

- Apertura suave.
- Cierre amortiguado.
- Anti arañazos.
- Guías ocultas con cierre suave incluidas.
- Diseño modular para múltiples combinaciones.
- Carga hasta 30 kg.
- Fácil instalación.
- Fijaciones incluidas.

Dimensiones mínimas instalación



Componentes Incluidos

Ancho Mueble	Cajón	Bandeja plástico	Guías	Escurreplatos metálico	Escurridor cuencos	Cuberteros
600 mm.	1 ud.	1 ud.	1 jgo.	1 ud.	1 ud.	-
800 mm.	1 ud.	1 ud.	1 jgo.	1 ud.	2 ud.	1 ud.
900 mm.	1 ud.	1 ud.	1 jgo.	1 ud.	2 ud.	1 ud.

Referencias

Código	18077	18079	18080
Tamaño conjunto (LaxAnxAI)	564x460x165	764x460x165	864x460x165
Ancho Mueble	600	800	900

*Dimensiones en mm.