

Sensor S01



Manual de usuario
intherACCESS

Especificaciones técnicas

Modelo	Smart Lock G02
Dimensiones	41x27x11,5 mm 41x10x11,5 mm
Material	ABS
Frecuencia	2,4 GHz
Batería	CR2032
Voltaje	3V
Duración batería	< 2años
Corriente en Stand-by	< 5uA
Rango distancia sensor	< 22 mm

Luces



Estado	Luz
Emparejamiento	Parpadeo rápido
Sensor abierto/cerrado	Parpadea una vez
Abiert./cerr. baja batería	Parapadea 3 veces
Resetear	Ilumina durante 1 s.

Añadir sensor vía App

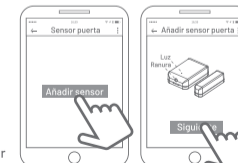
1 Active APP y seleccione el dispositivo al que desea añadir un sensor de puerta.



2 Pulse "Ajustes" > "Sensor de puerta"

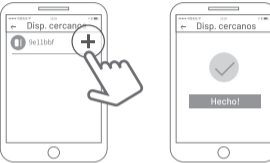


3 Pulse "Añadir sensor de puerta". A continuación pulse el botón reset en el sensor durante 2 seg.



Pulse "Siguiente" cuando la luz empiece a parpadear

4 Pulse "+" para seleccionar el dispositivo y finalice el proceso.



Por favor, repita este procedimiento 2-3 veces si no pudo conseguir conectar el sensor o resetee el sensor de puerta e inténtelo de nuevo.

Reseteo a valores de fábrica

Presione el botón de reseteo del sensor de puerta durante 10 segundos. Cuando la luz se encienda durante 1 segundo, el dispositivo se habrá reseteado a valores de fábrica.

Antes de instalar el dispositivo, por favor lea detenidamente este manual. Guárdelo en un lugar seguro, para futuras consultas.

Instalación

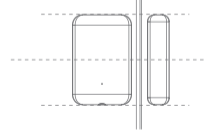
1 Compruebe la orientación de la puerta



2 Despegue la cubierta del adhesivo



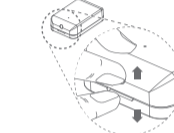
3 Limpie la superficie donde va a instalar el sensor, alinea los sensores y pégalos firmemente a la puerta



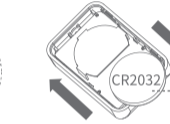
Atención: la distancia máxima entre los sensores es de 22 mm.

Reemplazar baterías

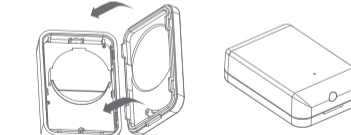
1 Quite la carcasa.



2 Extraiga la batería usada y reemplácela por una nueva



3 Vuelva a colocar la carcasa.



Garantía

- Para cualquier defecto en el material o de fábrica, el comprador puede:
 - Devolver o solicitar un reemplazo del producto en un plazo máximo de 7 días hábiles.
 - Solicitar un reemplazo en un plazo máximo de 15 días hábiles.
 - Solicitar reparación sin coste en un plazo máximo de 1 año.

2. Esta garantía no cubre defectos causados por modificación, alteración o uso indebido del producto.

Advertencias FCC

Este dispositivo cumple con el apartado 15 de las normas de la FCC. Su funcionamiento está sujeto a las dos condiciones siguientes: (1) Este dispositivo no puede causar interferencias perjudiciales, y (2) este dispositivo debe aceptar cualquier interferencia recibida, incluidas las interferencias que puedan causar un funcionamiento no deseado.

Nota: Este equipo ha sido probado y se ha comprobado que cumple con los límites para un dispositivo digital de Clase B, de conformidad con la parte 15 de las normas de la FCC. Estos límites están diseñados para proporcionar una protección razonable contra interferencias perjudiciales en una instalación residencial. Este equipo genera, utiliza y puede irradiar energía de radiofrecuencia y, si no se instala y utiliza de acuerdo con las instrucciones, puede causar interferencias perjudiciales para las comunicaciones por radio. Sin embargo, no se garantiza que no se produzcan interferencias en una instalación concreta. Si este equipo causa interferencias perjudiciales para la recepción de radio o televisión, lo cual puede determinarse apagando y encendiendo el equipo, se recomienda al usuario que intente corregir la interferencia mediante una o varias de las siguientes medidas:

- Reorientar o reubicar la antena receptora.
- Aumentar la separación entre el equipo y el receptor.
- Conectar el equipo a una toma de corriente de un circuito diferente al del receptor.
- Consultar al distribuidor o a un técnico de radio/televisión con experiencia para obtener ayuda.

Nota: El fabricante no se hace responsable de ningún cambio o modificación que no haya sido expresamente aprobado por la parte responsable del cumplimiento. Dichas modificaciones podrían anular la autoridad del usuario para utilizar el equipo.

El dispositivo ha sido evaluado para cumplir con los requisitos generales de exposición a radiofrecuencias. Este equipo cumple con los límites de exposición a radiación de radiofrecuencia establecidos por la FCC para un entorno no controlado. Este dispositivo y sus antenas no deben colocarse junto a ninguna otra antena o transmisor.

Cláusula de exención de responsabilidad

Optimizamos continuamente nuestros productos a medida que se desarrollan nuevas tecnologías y funciones. Por este motivo, nos reservamos el derecho a realizar modificaciones en los productos sin previo aviso.