

# Catálogo

LEDS 2025

INTHER®

Novedades 2025  
Gama completa de productos  
de calidad para el día a día.



## CONTENIDO

### 04

#### TIRAS LED TIPO COB ILUMINACIÓN

Tiras LED COB  
de sólo 6mm. de grosor y  
10m. de longitud.

### 06

#### PERFILES ALUMINIO

Perfiles de aluminio para  
iluminación indirecta de  
estancias.

### 12

#### SENSORES DARMA

Gama de sensores para todo  
tipo de mobiliario.

# 14

## SENSORES SINCA

Sensores para controlar la iluminación sin cableado.

# 16

## TRANSFORMADORES

Nueva serie de transformadores de 24V. con salidas para varias conexiones.

# 18

## DIAGRAMA DE CONEXIONES

Diagramas de conexionado de las series SINCA y DARMA.



# Tiras Led COB

## 10 / 25 m.

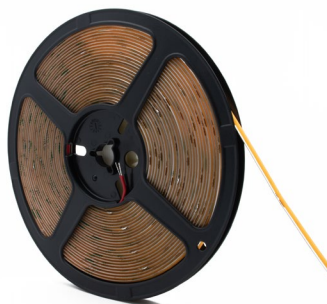
### CON DIODOS TIPO COB

La tira LED COB 24V DC destaca por ofrecer una iluminación brillante y uniforme, **sin sombras ni puntos de luz visibles**, a diferencia de las tiras LED tradicionales.

Su diseño compacto de **6mm** y su gran flexibilidad, permiten una instalación sencilla en cualquier espacio. Permite **cortes cada 5cm** y cuenta con un **CRI=90**.

Al incorporar tecnología COB, cuenta con una alta eficiencia lumínica y una densidad de **480 chips/metro**. Disponibles en tonalidad luz cálida (3000K), luz neutra (4000K) y luz blanca (6000K).

3000 K  
Luz Cálida



### Tira Led COB IP20 8W/m.

Código: 17897 (10 m/l.)  
Código: 18518 (25 m/l.)

Tipo Led:	COB
Ancho:	6 mm.
Voltaje (v):	24v.
Potencia (W)	8 W/m.
Leds/m:	480 leds/m.
Ra/CRI:	90
Temp.color:	3000K
Protección IP:	20
Corte:	cada 5 cm.
Tipo Luz:	CÁLIDA

### Tira Led COB IP20 8W/m.

Código: 17898 (10 m/l.)  
Código: 18519 (25 m/l.)

Tipo Led:	COB
Ancho:	6 mm.
Voltaje (v):	24v.
Potencia (W)	8 W/m.
Leds/m:	480 leds/m.
Ra/CRI:	90
Temp.color:	4000K
Protección IP:	20
Corte:	cada 5 cm.
Tipo Luz:	LUZ NEUTRA

### Tira Led COB IP20 8W/m.

Código: 17899 (10 m/l.)  
Código: 18520 (25 m/l.)

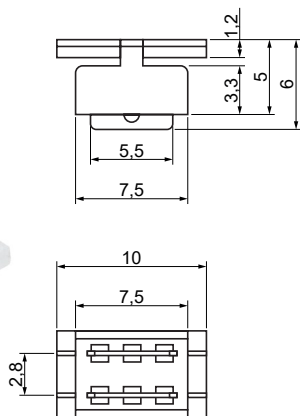
Tipo Led:	COB
Ancho:	6 mm.
Voltaje (v):	24v.
Potencia (W)	8 W/m.
Leds/m:	480 leds/m.
Ra/CRI:	90
Temp.color:	6000K
Protección IP:	20
Corte:	cada 5 cm.
Tipo Luz:	LUZ BLANCA



### Conector Tira Led COB corner 90°.

Código: 15242

Tipo conector:	Tira Led COB (clip).
Ancho tira led:	6 mm.
Dimensiones:	1 m.
Voltaje (v):	12/24v.
Protección IP:	20



### Conector unión Tira Led COB 6 mm.

Código: 17913

Tipo conector:	Tira Led COB (crimpado)
Ancho tira led:	6 mm.
Dimensiones:	10x7,5x6 mm.
Voltaje (v):	12/24v.
Protección IP:	20



### Conector Tira Led COB a Transformador.

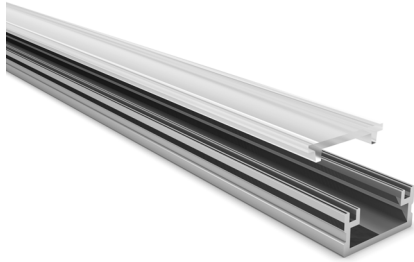
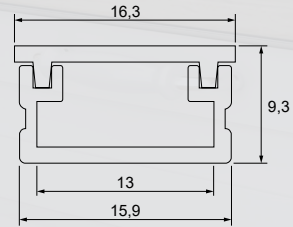
Código: 15669

Tipo conector:	Tira Led COB (clip).
Ancho tira led:	6 mm.
Largo:	1 m.
Voltaje (v):	12/24v.
Protección IP:	20

# Perfiles

## SOBREPONER

Diferentes tipos de perfiles ideales para decorar espacios interiores. Acabados en anodizado Plata o Negro.



## Kit perfil Led Sobreponer OV PLATA

Código: 17927

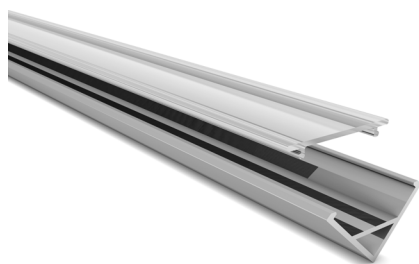
Material:	Aluminio
Acabado:	Anodizado Plata
Dimensiones (AlxAn):	9,3x15,9 mm.
Largo:	2 m.
Tipo de instalación:	Sobreponer
*Incluye difusor:	Translucido.
*Montaje difusor:	Clipado frontalmente



## Kit perfil Led Sobreponer OV NEGRO

Código: 17928

Material:	Aluminio
Acabado:	Anodizado Negro
Dimensiones (AlxAn):	9,3x15,9 mm.
Largo:	2 m.
Tipo de instalación:	Sobreponer
*Incluye difusor:	Translucido negro.
*Montaje difusor:	Clipado frontalmente



## Kit perfil Led Sobreponer OV90 PLATA

Código: 17929

Material: Aluminio  
 Acabado: Anodizado Plata  
 Dimensiones (AlxAn): 13x22,1 mm.  
 Largo: 2 m.  
 Tipo de instalación: Sobreponer  
 Ángulo: 90°  
 \*Incluye difusor: Translucido  
 \*Montaje difusor: Clipado frontalmente  
 \*Incluye 1 jgo. de tapas.

## Kit perfil Led Sobreponer OV90 NEGRO

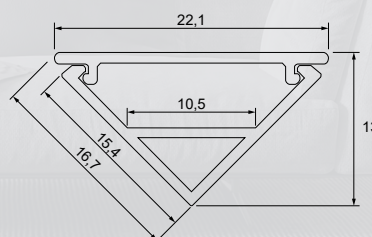
Código: 17930

Material: Aluminio  
 Acabado: Anodizado Negro  
 Dimensiones (AlxAn): 13x22,1 mm.  
 Largo: 2 m.  
 Tipo de instalación: Sobreponer  
 Ángulo: 90°  
 \*Incluye difusor: Translucido negro  
 \*Montaje difusor: Clipado frontalmente  
 \*Incluye 1 jgo. de tapas.

# Perfiles

## SOBREPONER

Diferentes tipos de perfiles ideales para decorar espacios interiores. Acabados en anodizado Plata o Negro.

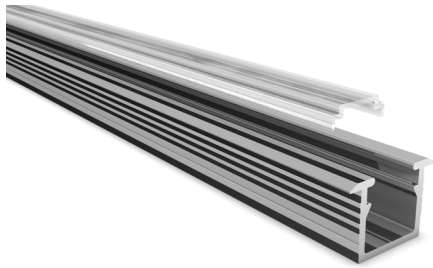
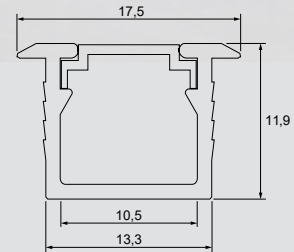




# Perfiles

## EMBUTIR

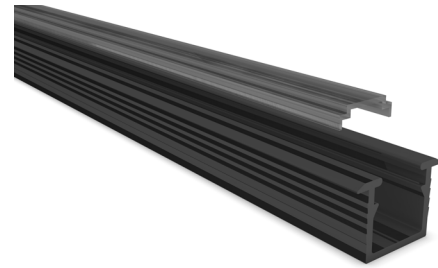
Diferentes tipos de perfiles ideales para decorar espacios interiores. Acabados en anodizado Plata o Negro.



## Kit perfil Led Embutir ST2 PLATA

Código: 17931

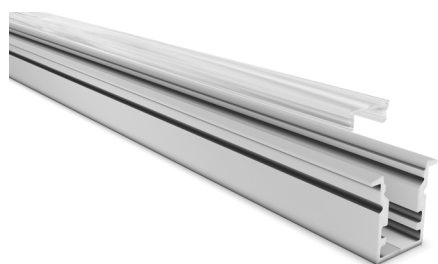
Material:	Aluminio
Acabado:	Anodizado Plata
Dimensiones (AlxAn):	11,9x13,3 mm.
Largo:	2 m.
Tipo de instalación:	Embutir
*Incluye difusor:	Translucido
*Montaje difusor:	Deslizando lateralmente



## Kit perfil Led Embutir ST2 NEGRO

Código: 17932

Material:	Aluminio
Acabado:	Anodizado Negro
Dimensiones (AlxAn):	11,9x13,3 mm.
Largo:	2 m.
Tipo de instalación:	Embutir
*Incluye difusor:	Translucido negro
*Montaje difusor:	Deslizando lateralmente



## Kit perfil Led Embutir ST1 PLATA

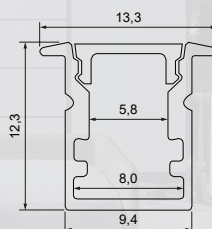
Código: 15765

Material:	Aluminio
Acabado:	Anodizado Plata
Dimensiones (AlxAn):	12,3x9,4 mm.
Largo:	2 m.
Tipo de instalación:	Embutir
*Incluye difusor:	Translucido.
*Montaje difusor:	Clipado frontalmente

# Perfiles

## EMBUTIR

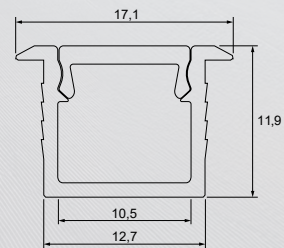
Diferentes tipos de perfiles ideales para decorar espacios interiores. Acabados en anodizado Plata o Negro.



# Perfiles

## EMBUTIR

Diferentes tipos de perfiles ideales para decorar espacios interiores. Acabados en anodizado Plata o Negro.



### Kit perfil Led Embutir ST3 PLATA

Código: 18631

Material:	Aluminio
Acabado:	Anodizado Plata
Dimensiones (AlxAn):	11,9x12,7 mm.
Largo:	2 m.
Tipo de instalación:	Embutir
*Incluye difusor:	Translucido.
*Montaje difusor:	Clipado frontalmente



### Kit perfil Led Embutir ST4 NEGRO

Código: 18632

Material:	Aluminio
Acabado:	Anodizado Negro
Dimensiones (AlxAn):	11,9x12,3 mm.
Largo:	2 m.
Tipo de instalación:	Embutir
*Incluye difusor:	Translucido negro.
*Montaje difusor:	Clipado frontalmente



## Perfil Led Flexible SP 1 TRASLÚCIDO

Código: 18664

Material:	Silicona
Acabado:	Blanco/traslúcido
Dimensiones (AlxA):	10x10 mm.
Largo:	25 m.
Tipo de instalación:	Embutir
*Difusor:	Integrado - traslúcido
*Montaje led:	Incluye guía interior

## Perfil Led Flexible SP 1 TRASLÚCIDO-NEGRO

Código: 18665

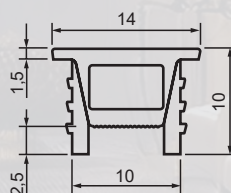
Material:	Silicona
Acabado:	Blanco/traslúcido-negro
Dimensiones (AlxA):	10x10 mm.
Largo:	25 m.
Tipo de instalación:	Embutir
*Difusor:	Integrado - traslúcido
*Montaje led:	Incluye guía interior

# Perfiles Flexibles

### EMBUTIR

Diferentes tipos de perfiles ideales para decorar espacios interiores.

Acabado Traslucido / traslúcido-negro



# Sensores DARMA

SENSORES PARA CONTROLAR LA ILUMINACIÓN

Sistemas fáciles de instalar, para controlar la iluminación ambiental.



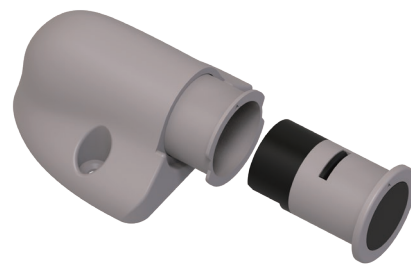
Sensor Darma de movimiento PIR  
Código: 17917

Tipo sensor:	PIR (infrarrojo pasivo)
Ø montaje embutido:	12,2 mm.
*Dimensiones base:	28,3x28,7x16 mm.
Voltaje entrada/salida (v):	24v.
Potencia (W)	<60 W.
Distancia detección:	Hasta 3 m.
Ángulo de detección máx.:	120°
Long. cable:	1,5 m.
Tiempo de retardo:	30 s.
Color:	Gris

**Funciones:**

Se enciende cuando detecta movimiento y se apaga cuando no lo detecta tras varios segundos.

\*Base para sobreponer, incluida.



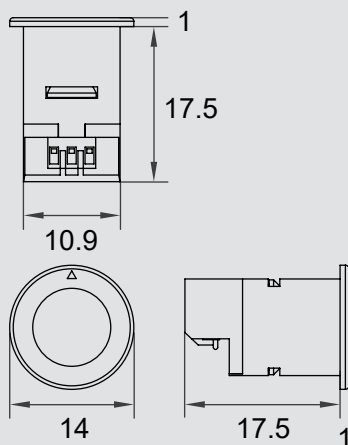
Sensor Darma táctil  
Código: 17918

Tipo sensor:	Táctil
Ø montaje embutido:	12,2 mm.
*Dimensiones base:	28,3x28,7x16 mm.
Voltaje entrada/salida (v):	24v.
Potencia (W)	<60 W.
Long. cable:	1,5 m.
Color:	Gris

**Funciones:**

Pulsación corta para encender/apagar luces.  
Pulsación larga para ajustar intensidad.

\*Base para sobreponer, incluida.



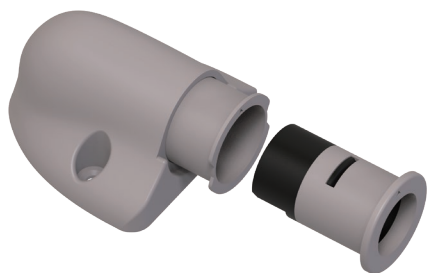
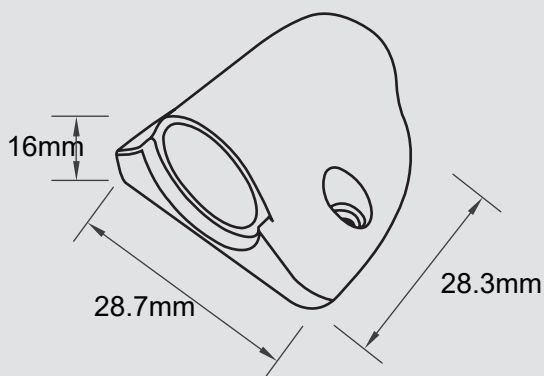
## Convertor Darma Led / Sensor + Led

Código: 17921

Voltaje entrada/salida (v): 24v.  
Potencia (W) MAX. 60 W.

### Funciones:

Convierte el sensor central, en sensor con funcionamiento independiente.



## Sensor Darma de movimiento IR (puerta)

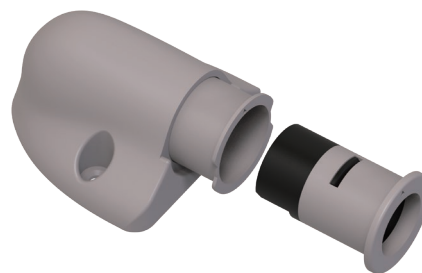
Código: 17919

Tipo sensor: IR (infrarrojo activo)  
Ø montaje embutido: 12,2 mm.  
\*Dimensiones base: 28,3x28,7x16 mm.  
Voltaje entrada/salida (v): 24v.  
Potencia (W) <60 W.  
Distancia detección: De 0 a 8 cm.  
Long. cable: 1,5 m.  
Color: Gris

### Funciones:

Control del encendido/apagado de la luz mediante la apertura y cierre de puerta.

\*Base para sobreponer, incluida.



## Sensor Darma de movimiento IR (mano)

Código: 17920

Tipo sensor: IR (infrarrojo activo)  
Ø montaje embutido: 12,2 mm.  
\*Dimensiones base: 28,3x28,7x16 mm.  
Voltaje entrada/salida (v): 24v.  
Potencia (W) <60 W.  
Distancia detección: De 0 a 8 cm.  
Long. cable: 1,5 m.  
Color: Gris

### Funciones:

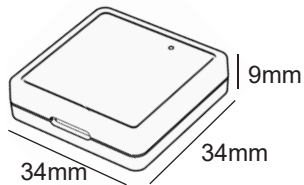
Encendido y apagado pasando la mano a menos de 8cm.

\*Base para sobreponer, incluida.

# Sensores SINCA

## SIN CABLEADO

Sensores y receptores sin cableado fáciles de instalar y usar.

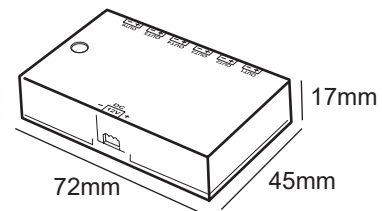


### Receptor SINCA Led / Sensor

Código: 17926

Dimensiones: 34x34x9 mm.  
 Voltaje entrada/salida (v): 24v.  
 Potencia (W) MAX.60 W.  
 Dist. recepción señal: 20m.  
 Color: Negro.

**Funciones:** Centro de control.

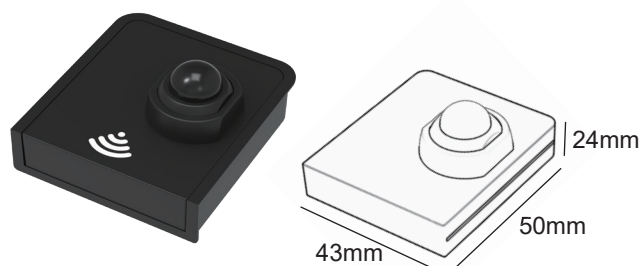


### Receptor SINCA /DISTRIBUIDOR 6 salidas.

Código: 17966

Dimensiones: 72x45x17 mm.  
 Voltaje entrada/salida (v): 24v.  
 Potencia (W) MAX.120 W.  
 Dist. recepción señal: 20m.  
 Color: Negro.  
 Modos (2 modos): Receptor SINCA / Distribuidor.

**Funciones:** Sincronización con sensores SINCA.  
 Distribuidor de 6 conexiones adicionales.



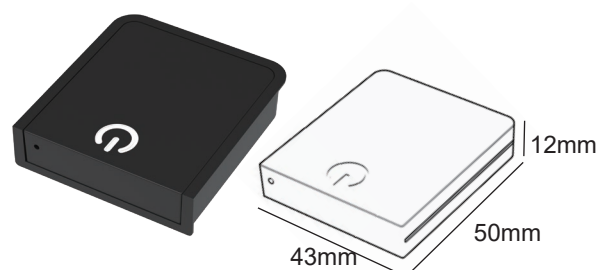
## Sensor SINCA de movimiento PIR

Código: 17922

Tipo sensor:	PIR (infrarrojo pasivo)
Dimensiones:	50x43x24 mm.
Entrada Cargador:	USB tipo C
Cap. Batería:	300mAh.
Voltaje entrada/salida (v):	24v.
Distancia detección:	Hasta 3 m.
Ángulo de detección máx.:	120°
Tiempo de retardo:	30 s.
Color:	Negro

### Funciones:

Se enciende cuando detecta movimiento y se apaga cuando no lo detecta tras varios segundos.



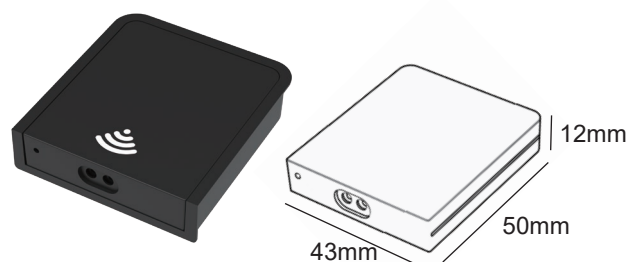
## Sensor Sinca táctil

Código: 17924

Tipo sensor:	Táctil
Dimensiones:	50x43x12 mm.
Entrada Cargador:	USB tipo C
Cap. Batería:	300mAh.
Voltaje entrada/salida (v):	24v.
Color:	Negro

### Funciones:

Pulsación corta para encender/apagar luces.  
Pulsación larga para ajustar intensidad.



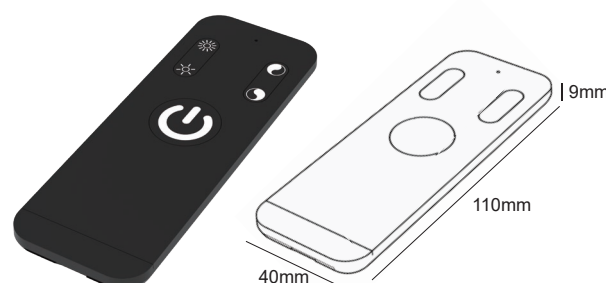
## Sensor Sinca de movimiento IR (mano/puerta)

Código: 17923

Tipo sensor:	IR (infrarrojo activo)
Dimensiones:	50x43x12 mm.
Entrada Cargador:	USB tipo C
Cap. Batería:	300mAh.
Distancia detección:	De 0 a 8 cm.
Voltaje entrada/salida (v):	24v.
Color:	Negro
Modos (2 tipos de encendido):	M / T (Mano/Puerta)

### Funciones:

Modo T: Encendido y apagado pasando la mano a menos de 8cm.  
Modo M: Encendido y apagado abriendo/cerrando la puerta.  
\*Cambio de modo deslizando pestaña trasera.



## Mando inalámbrico a distancia Sinca

Código: 17925

Tipo:	Mando a distancia inalámbrico.
Dimensiones:	110x40x9 mm.
Cap. Batería:	300mAh.
Batería:	Pila mod. CR2032.
Color:	Negro

### Funciones:

Encendido/apagado.  
Regulación de intensidad.

# Transformadores

## NUEVOS TRANSFORMADORES

Nueva serie de transformadores LED con posibilidad de uso inalámbrico a 2.4 GHz. con salidas para varios componentes.



Transformador 36W.  
Código: 17914

Potencia (W): 36W.  
Voltaje entrada (v): 220-240v.  
Frecuencia entrada: 50-60 Hz.  
Voltaje salida (v): 24v.  
Ancho: 78 mm.  
Largo: 120 mm.  
Alto: 18 mm.  
Color: Negro

**Salidas:**

5 conectores de control separado.  
\* Incluye cable de corriente 1,5 m.



Transformador 60W.  
Código: 17915

Potencia (W): 60W.  
Voltaje entrada (v): 220-240v.  
Frecuencia entrada: 50-60 Hz.  
Voltaje salida (v): 24v.  
Ancho: 78 mm.  
Largo: 180 mm.  
Alto: 18 mm.  
Color: Negro

**Salidas:**

8 conectores de control separado.  
1 conector de control separado de 2,5A.  
\* Incluye cable de corriente 1,5 m.



Transformador 100W.  
Código: 17916

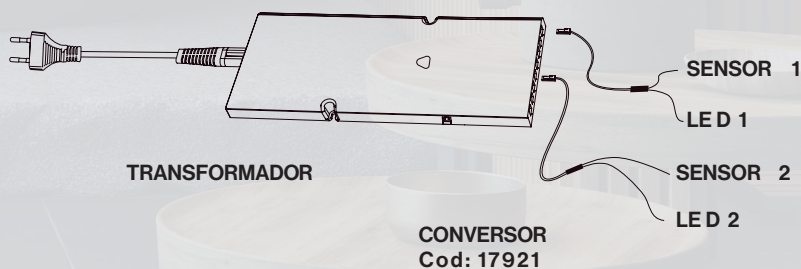
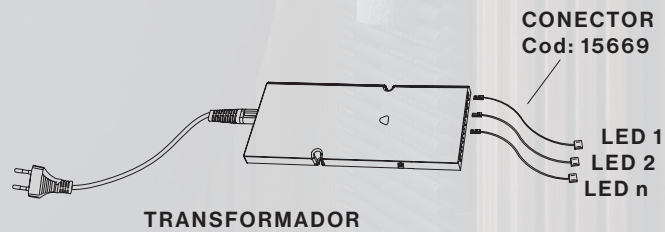
Potencia (W): 100W.  
Voltaje entrada (v): 220-240v.  
Frecuencia entrada: 50-60 Hz.  
Voltaje salida (v): 24v.  
Ancho: 78 mm.  
Largo: 220 mm.  
Alto: 18 mm.  
Color: Negro

**Salidas:**

8 conectores de control separado.  
1 conector de control separado de 2,5A.  
\* Incluye cable de corriente 1,5 m.

# Transformadores

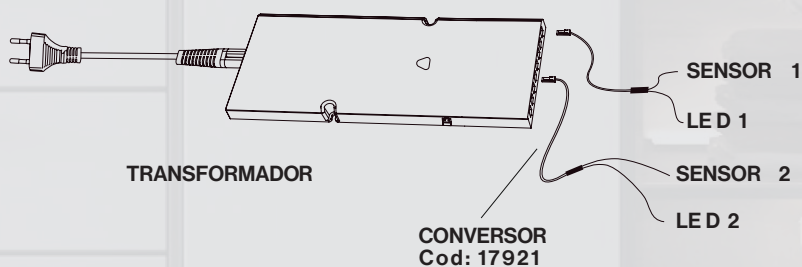
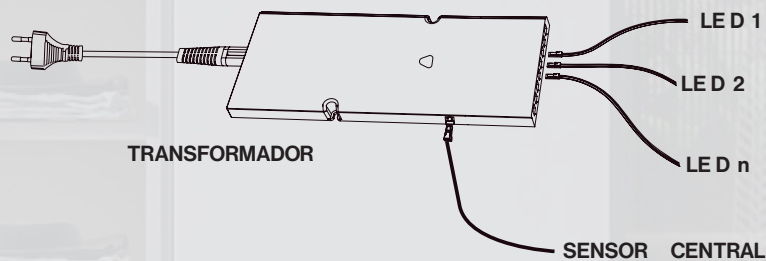
## ESQUEMA DE CONEXIONES



# Diagrama Conexiones DARMA



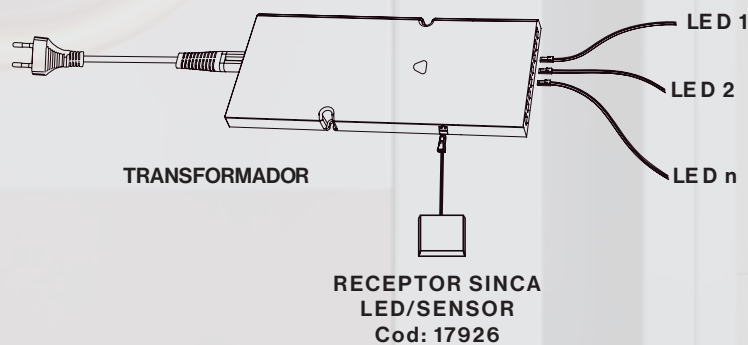
## CONEXIONES

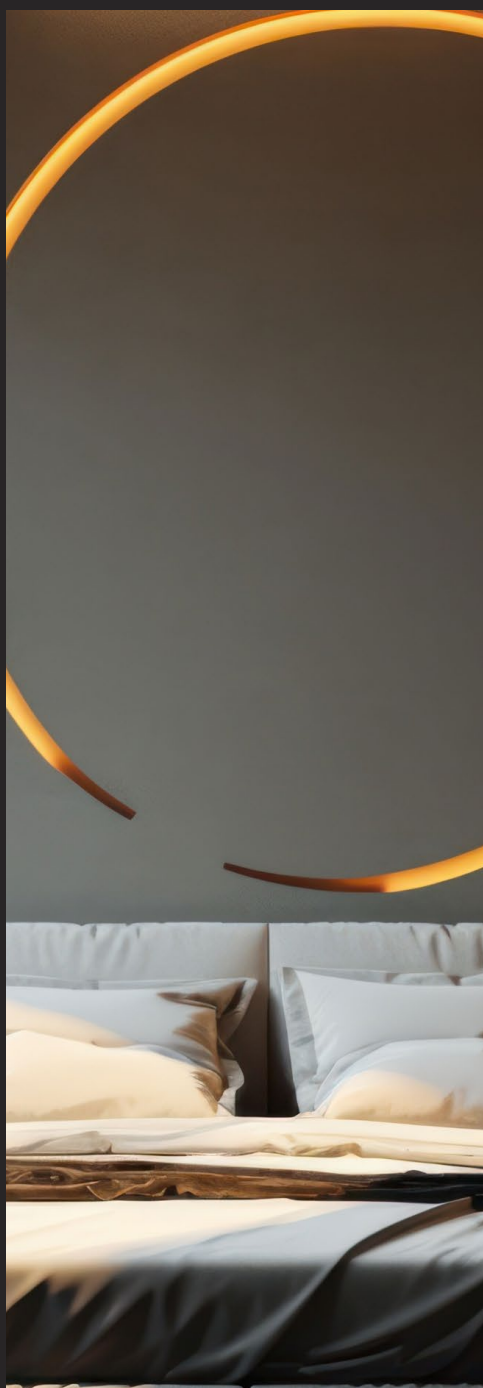


# Diagrama Conexiones SINCA



## CONEXIONES





**INHER H&S S.L.U.**  
Polígono Industrial Guadalhorce  
C/ Ibsen Nº 17, 29004, Málaga

**Contacto**  
Tel. 952 24 00 04  
[www.inther.es](http://www.inther.es)  
[inther@inther.es](mailto:inther@inther.es)

# Catálogo

## LEDs 2025