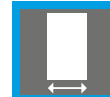




EN 1634-1



PIÑÓN



≤1400



120 kg

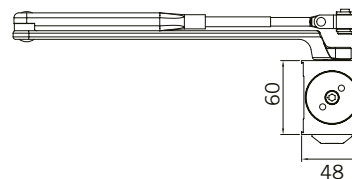
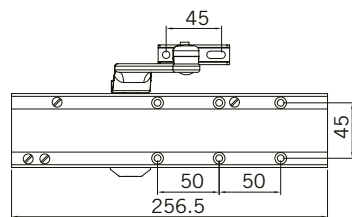
EN
2-6

EN
1154



Características técnicas

- Fuerza regulable 2-6
- Ancho hoja ≤ 1400
- Mecanismo piñón-cremallera
- Regulación del golpe final 15°-0°
- Regulación velocidad de cierre 180°-15°
- Retardo de cierre 180°-65°
- Freno a la apertura 65° >
- Marcado CE
- Apto para puerta RF
- Recomendado para puerta de muy alto tránsito.



Colores disponibles



*Oro



Plata



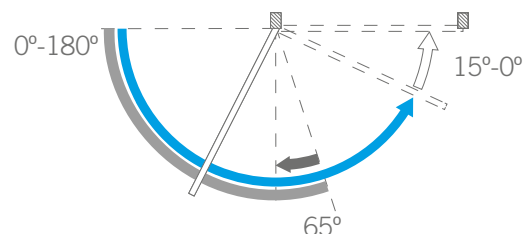
Negro



Blanco

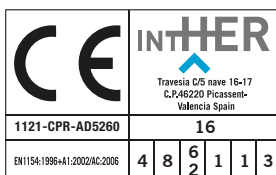
Características

Código	Descripción	Acabado	Retención	Set
12499	CTB81 EN 2-6	PL	-	1/4
14611	CTB81 EN 2-6	BL	-	1/4
14612	CTB81 EN 2-6	NE	-	1/4
14323	CTB81 EN 2-6 C/RET.	PL	✓	1/4
14831	CTB81 EN 2-6 C/RET.	BL	✓	1/4
14828	CTB81 EN 2-6 C/RET.	NE	✓	1/4



** La regulación del retardo de cierre (DL) no es válido para puertas RF.

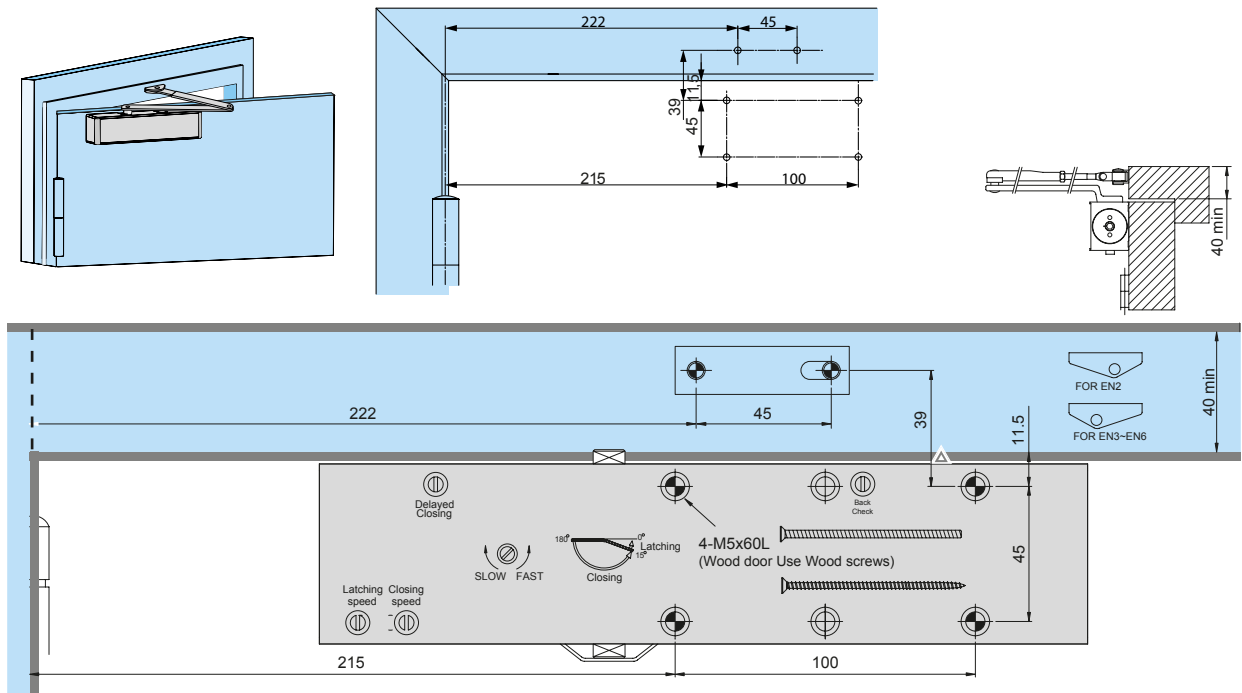
- Velocidad de golpe final
- Velocidad de cierre
- Freno de apertura
- Retardo al cierre



EN 1634-1

Descarga la declaración de prestaciones en www.inther.es

Montaje Estándar



Montaje invertido

