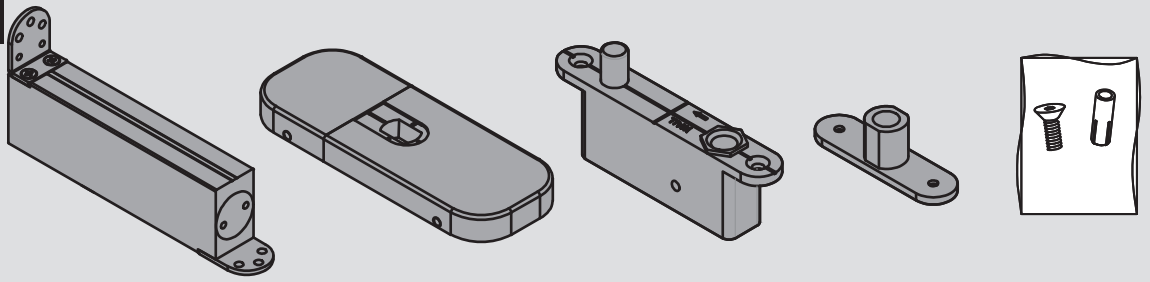


CTS330 CIERRAPUERTAS DE SUELO DE FUERZA FIJA 3

COMPONENTES



AJUSTE Y REGULACIÓN

90°
150°
15°
0°
15°
90°

MAX 100KG
1000mm
40~45mm

Ajuste de la velocidad de cierre
 - Dos válvulas de regulación (I) y (II)
 - Aumento de velocidad
 - Reducción de velocidad
 - Válvula (I): Control de cierre entre 150°-15°
 - Válvula (II) Control de cierre entre 15°-0°

RÁPIDO (+) DESPACIO (-)

AJUSTE Y REGULACIÓN

9 71
20 45
1 2 3 4 5 6 7 8 9 10 11 12 13

+3mm

+3mm +3mm

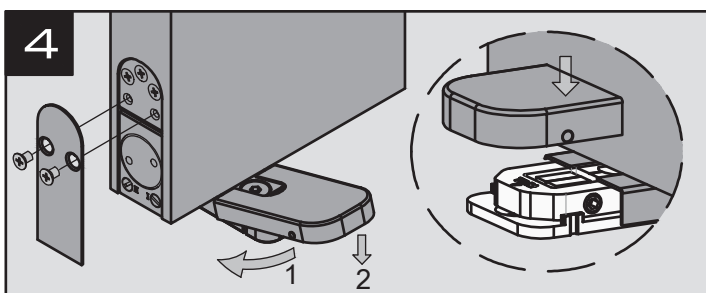
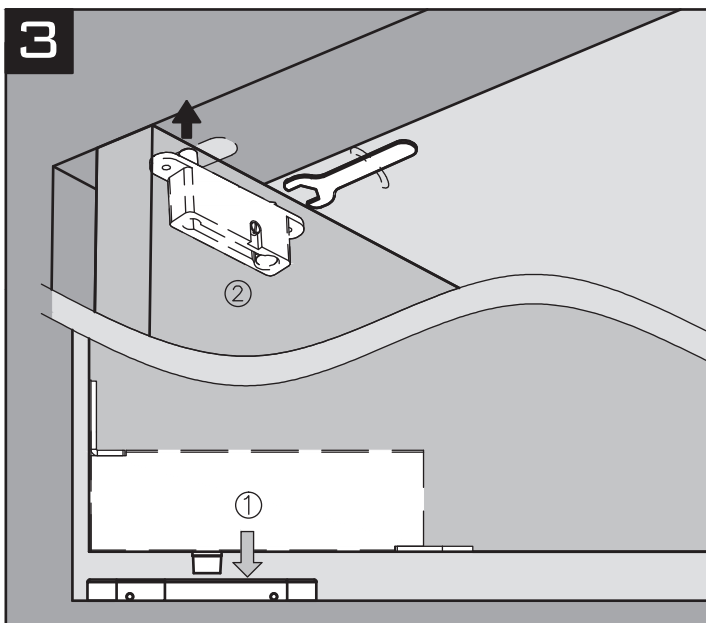
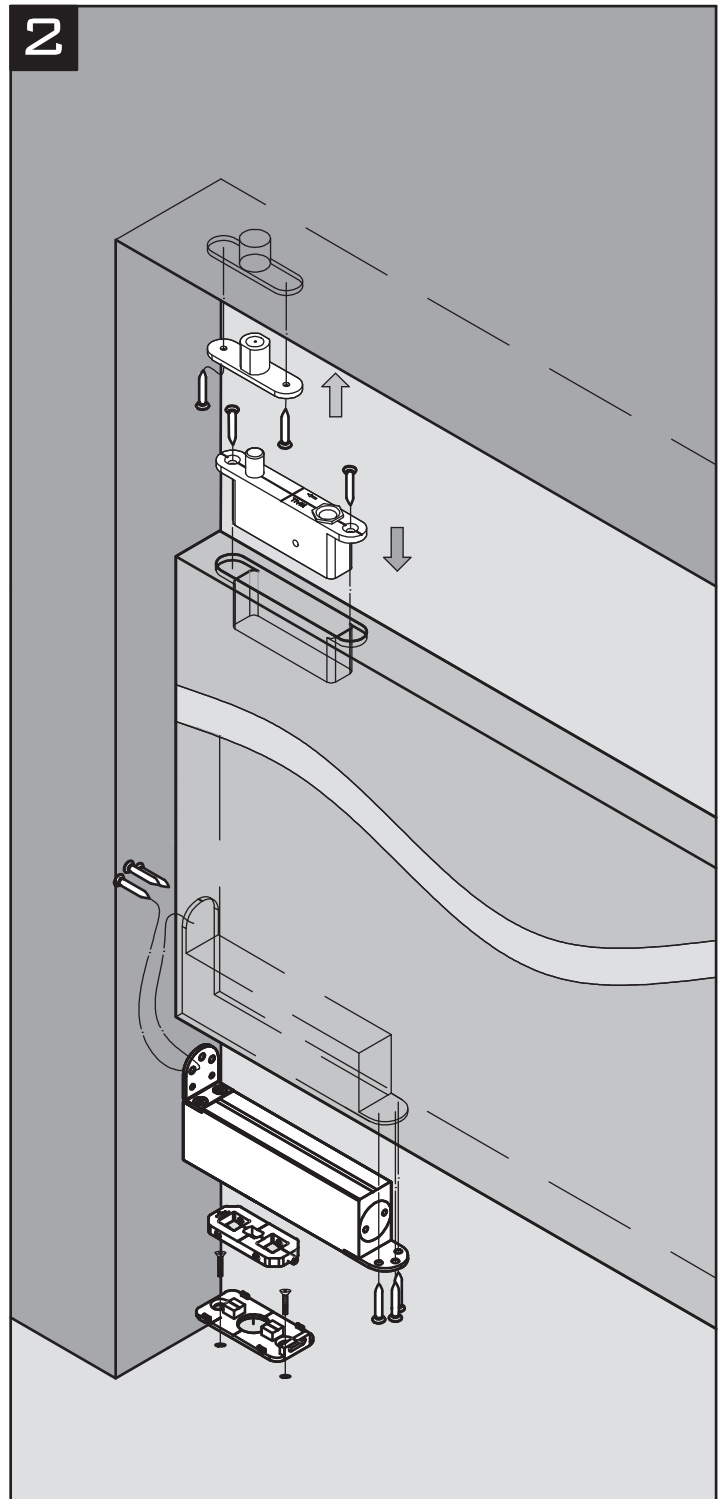
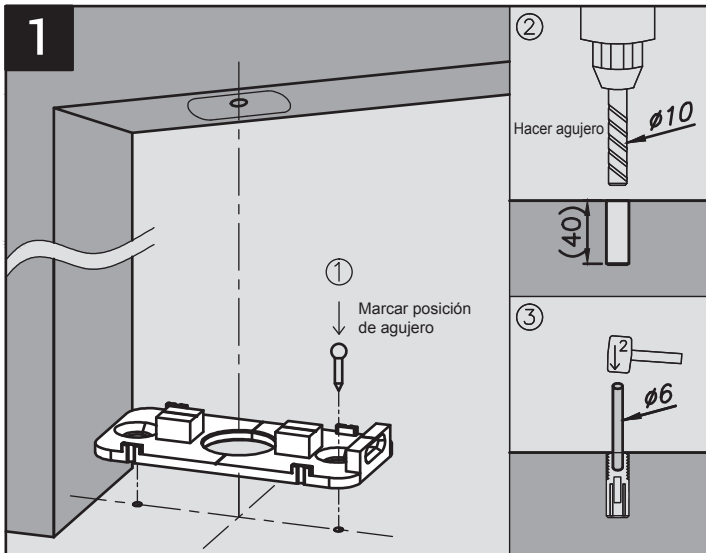
+3mm

±3°

MEDIDAS

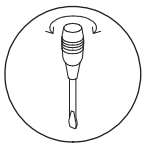
unit:mm

4 20.5 24.5 5 3-5 37 42 82 11 30 30 22 135 11 21.5 70 21.5 22 96 65 181mm 55 33 11.8 14

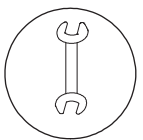


NOTAS IMPORTANTES PARA LA INSTALACIÓN:

ANTES DE LA INSTALACIÓN, VERIFICAR:



1. Abrir la hoja de la puerta hasta el ángulo máximo de apertura y regule. La hoja de la puerta deberá cerrar sin problemas hasta los 0° y deberá tener fuerza suficiente para el cierre de la puerta.
2. Abrir la hoja de la puerta e instale la cerradura y el cerradero. Regule o ajuste lo necesario para que se disponga de fuerza suficiente para bloquear el picaporte de la cerradura, si lo tuviera.



MANTENIMIENTO:

1. Verifique el cierrapuertas cada 3 meses como mínimo, y comprobar que todos los tornillos de amarre están correctos, ajustando los mismos si fuera necesario. Ajustar los tornillos de regulación para el correcto funcionamiento del cierrapuertas y cierre del picaporte de la cerradura si tuviera.