

# Smart Lock G1 PAD



Manual de Usuario

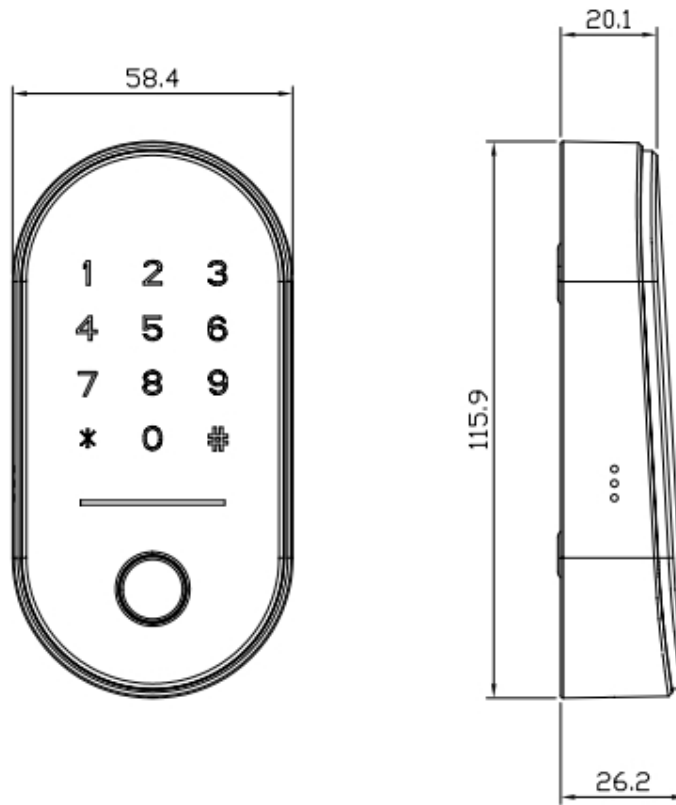
**inther** ACCESS<sup>®</sup>

## Consideraciones importantes:

- Reemplace la batería al activarse la alarma de batería baja.
- Lea este manual detenidamente y consérvelo para futuras consultas.

## 1. Introducción

### 1.1 Dimensiones



### 1.2 Contenido del embalaje

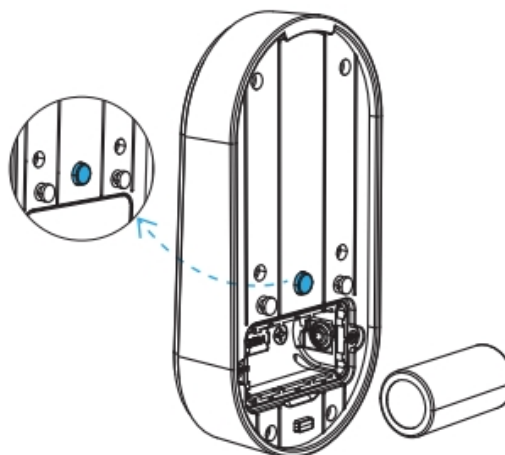
Nº	Descripción	Ctd	Nº	Descripción	Ctd
1	Teclado	1	4	Tornillos KA4*25	2
2	Tarjetas	3	5	Tornillos Ø6*30	2
3	Manual de usuario	1	6	Extractor Tarjeta SIM	1

## 1.3 Especificaciones

<b>Modelo</b>	Smart Lock G1 Pad	<b>Apto para puertas</b>	Metálicas / Madera
<b>Materiales</b>	Plástico	<b>Baterías</b>	1x CR123A
<b>Peso</b>	0.3 Kg	<b>Ancho de la puerta</b>	Cualquiera
<b>Funcionamiento</b>	Bluetooth Contraseña Tarjeta, Huella Punto de Acceso (Opcional)	<b>Capacidad</b>	Huellas: 200 Contraseñas: 150 Tarjetas: 200
<b>Color</b>	Negro	<b>Rango temperatura</b>	-10 - 55 °C
<b>Alarma bajo voltaje</b>	Menos de 2.5V	<b>Rango de humedad</b>	0 - 95%

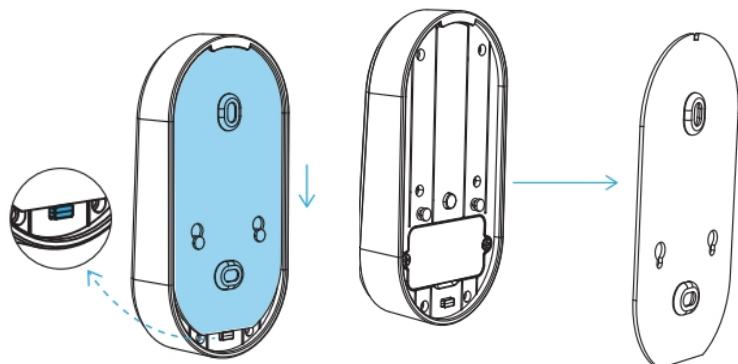
## 1.4 Inicialización

Quite el panel trasero y la cubierta de la batería. Pulse el botón anti manipulación mientras inserta la batería y manténgalo pulsado durante cinco segundos. La inicialización se ha completado.



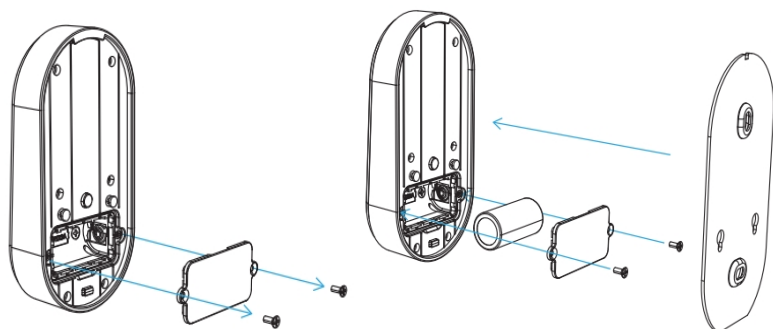
## 2. Instalación

### Paso 1 Desmonte el panel trasero



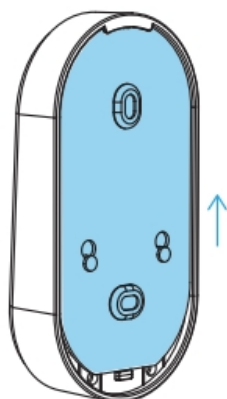
Pulse el botón como se muestra en la imagen y deslice el panel.

### Paso 2 Instale la batería



Suelte los tornillos, inserte la batería y vuelva a ajustar los tornillos

### Paso 3 Reinstale el panel trasero



Apriete el panel trasero contra la parte posterior del teclado y deslícelo hacia arriba.

**Importante:** El Panel trasero es el que se fija a la puerta o marco.

### 3. Descarga y funcionamiento de la App

#### 3.1 Descarga y registro en la App IntherAccess



**App Store**



**Play Store**

Puede descargar nuestra App de Inther Access tanto para dispositivos Android como iOS a través de Play Store y la App Store respectivamente.

#### 3.2 Agregar teclado a la App IntherAccess

- 1) Escanee el código QR para descargar la App. También puede buscar la App Inther Access manualmente en la App Store o Play Store.
- 2) Registre una nueva cuenta (Nº de teléfono o email) o utilice una cuenta existente.
- 3) Pulse el teclado para activarlo. En la APP elija "+ Agregar Dispositivo".
- 4) Cuando aparezca el teclado pulse en "+".
- 5) Cambie el nombre del teclado.
- 6) Proceso terminado.

\* El registro en la APP puede ser con nº de teléfono o email. Un código de verificación será enviado al teléfono o dirección de correo electrónico con el cual se podrá activar la nueva cuenta.


#### 3.3 Gestión de dispositivos en la App Inther Access

La App Inther Access soporta muchos tipos diferentes de dispositivos. Cada dispositivo debe ser agregado a la App en "Menú / + Agregar dispositivo".


Una vez agregado un dispositivo a una cuenta no puede ser agregado a otra a menos que se libere desde la propia cuenta o se reinicie manualmente el mismo desde el botón reset.

## 3.4 Funcionamiento de la App

### 3.4.1 Bluetooth

Asegúrese que el teléfono no tiene problemas con la función Bluetooth. Una vez agregado el dispositivo a la App toque el botón  para abrir. El teléfono debe estar a unos cinco metros como máximo del dispositivo.

### 3.4.2 Enviar eKey

Toque en  como se muestra en la imagen. Desde aquí se puede enviar eKeys a otros usuarios de la App para abrir la cerradura. Seleccione el tipo de eKey (Temporal, Un uso, Permanente, Cíclico), introduzca cuenta de destino, introduzca el nombre y el período de validez si es aplicable. Se puede también permitir la apertura remota de la cerradura siempre que esté conectada a un punto de acceso WIFI (Consultar punto 3.5). Ahora pulse el botón “Enviar”. El destinatario recibirá una notificación y la eKey para abrir la cerradura. Solo el administrador puede gestionar las e-keys, (crear, borrar, modificar periodo de validez y ver los registros) o en su defecto puede nombrar un administrador autorizado que también puede gestionarlas.

### 3.4.3 Contraseñas

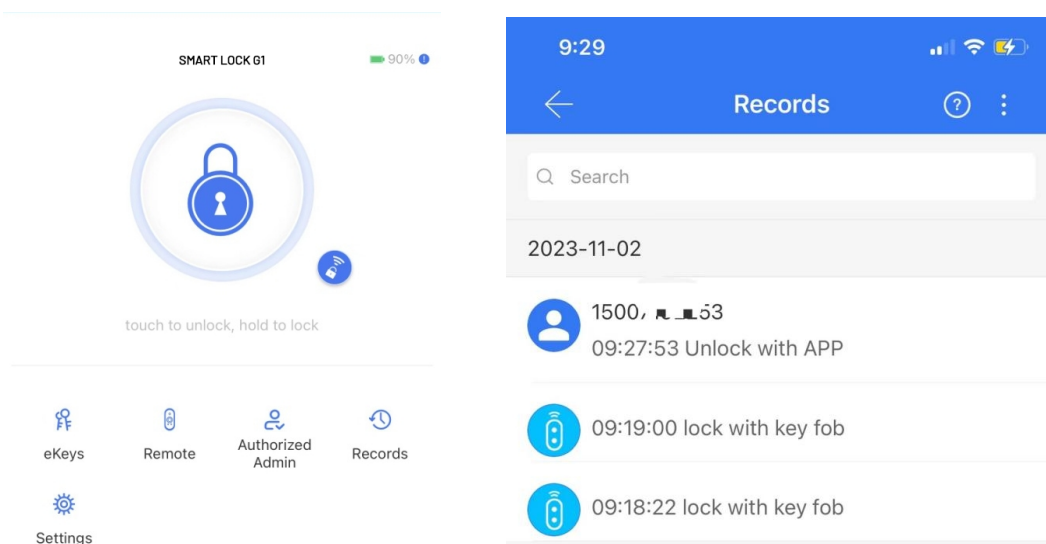
Las contraseñas son un método de desbloqueo. Después de teclear la contraseña en el teclado, pulse la tecla almohadilla para desbloquear. Las contraseñas pueden ser Temporales, De un uso, Permanentes, Personalizadas o cíclicas. Las contraseñas se pueden enviar por mensajería o SMS o correo electrónico.

### 3.4.4 Añadir tarjetas

El teclado soporta tarjetas de 13,56 MHz. Antes de usar una tarjeta para abrir la puerta esta debe ser memorizada. El proceso de memorización debe ser llevado a cabo desde la App a una distancia menor de cinco metros de la cerradura. De manera opcional se puede hacer a distancia siempre que se use un punto de acceso WIFI. Las tarjetas pueden ser Temporales, permanentes o cíclicas.

### 3.4.4 Registros

Toque en el icono "Registros". Puede descargar los últimos 500 registros almacenados automáticamente en la cerradura como se muestra en la figura.



## 3.5 Conexión con otras cerraduras

El teclado funciona como un mando a distancia para desbloquear la cerradura a la que está conectado. Cuando el teclado se desbloquea emite una señal a través de Bluetooth para desbloquear la cerradura.

En el teclado siga los siguientes pasos:

1. Pulse la secuencia **\*813#“Clave de Administrador”#1#**. El teclado entrará en modo de emparejamiento / conexión con otra cerradura.

**IMPORTANTE:** La clave de administrador es un número de 7 cifras que puede consultarse en: "Configuración/esencial/Clave de administrador"

2. En la cerradura tique en "Mando inalámbrico / Añadir Mando inalámbrico". Elija Temporal, Permanente o cíclico, introduzca un nombre y un rango de fechas si fuera necesario. Tique en siguiente, el teclado aparecerá y podrá añadirlo.
3. Una vez añadido correctamente puede usar el teclado para desbloquear la cerradura.

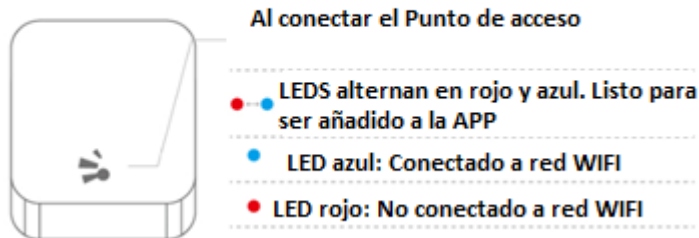
### 3.5 Punto de acceso WiFi (opcional)

La App Inther Access se conecta directamente con la cerradura vía Bluetooth. El punto de acceso WIFI es un enlace entre las cerraduras y la red WIFI del hogar. A través de un punto de acceso WIFI se puede gestionar, abrir, ajustar el reloj incluso ver los registros de la cerradura. Además se pueden gestionar y eliminar las contraseñas.

#### 3.5.1 Agregar punto de acceso WiFi

En la pantalla principal de la App Inther Access toque en el Menú y elija "Gateway". Arriba a la derecha toque en el símbolo "+". Elija la versión del punto de acceso WIFI correcta, normalmente G2 (WI-FI) y siga las instrucciones en pantalla.

#### FUNCIONAMIENTO DE LOS LEDS



#### 3.5.2 Funcionamiento del punto de acceso WiFi

Después de un corto periodo de tiempo podrá ver todas las cerraduras que están dentro del radio de acción del punto de acceso. Ahora podrá gestionar la cerradura de manera remota. La opción de abrir o cerrar la cerradura de manera remota debe ser activada desde las opciones de la propia cerradura en Configuración / Remota / Encender o Apagar.

## 4. Preguntas frecuentes (FAQ)

<b>¿Cómo leer los registros?</b>	En la interfaz de la cerradura toque en Registros.
<b>El teclado no responde, no se encienden las teclas al tocarlas.</b>	a) Compruebe que la batería esté instalada correctamente, respetando la posición del positivo y negativo. b) Compruebe el voltaje de la batería.
<b>No es posible registrar una huella.</b>	Asegúrese de tener los dedos limpios y que las huellas son de calidad. Limpie el lector de huellas.
<b>¿Después de cuántos intentos fallidos se bloquea la función de contraseña? ¿Cuánto tarda en desbloquearse?</b>	Después de cinco intentos fallidos consecutivos el teclado bloqueará la función de contraseñas durante cinco minutos. Otros métodos de desbloqueo seguirán funcionando.
<b>¿Por qué se gastan las baterías tan rápido?</b>	1. Alto consumo en stand by 2. Corto circuito